

OrganisationsEntwicklung

Zeitschrift für Unternehmensentwicklung und Change Management

Ausgabe 1/2015: „Die neue Beweglichkeit“, S. 52 - 53

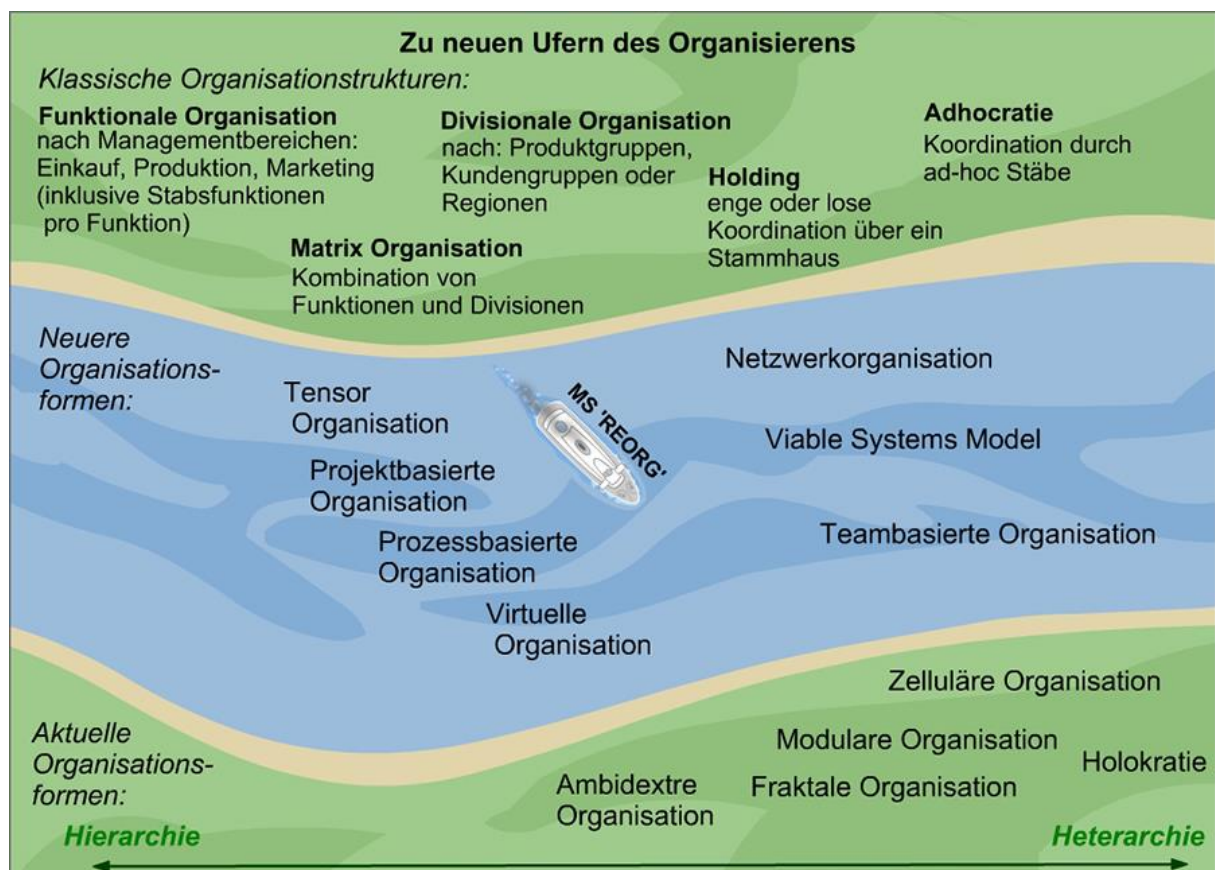
<https://www.zoe-online.org/rubriken/einblick-grafiken/einblick-ausgabe-115/> , Stand 6.05.2016

Zu neuen Ufern des Organisierens

von Martin J. Eppler

Technologische Umwälzungen, eine fortschreitende Globalisierung und neue Kunden- und Mitarbeiteranforderungen stellen Organisationen vor die Aufgabe, ihre Strukturen und Abläufe immer wieder anzupassen und zu optimieren. Doch wie lassen sich Organisationen grundsätzlich strukturieren? Welche altbekannten und welche modernen Organisationsformen existieren und welche innovativen Ansätze gibt es in Forschung und Praxis?

Auf diese drei Fragen gibt das 33. ZOE Einblickbild eine grafische Antwort und zeigt, dass wir beim Aufbruch zu neuen Organisationsufern immer mehr von Hierarchie-orientierten Konzepten zu selbstorganisierten, dezentralen Modellen driften. Wie sich eine Organisation strukturiert, ist dabei nicht nur eine Frage der (Reduktion von) Transaktionskosten, sondern ebenfalls abhängig von zahlreichen weiteren Faktoren wie etwa der Unternehmenskultur, den Branchenanforderungen, regulatorischen Auflagen, steuerlichen Gesichtspunkten, der geografischen Präsenz oder dem Aktivitätenportfolio einer Organisation. Jede der im Bild unten aufgeführten siebzehn Formen hat dabei gewisse Vor- und Nachteile in Bezug auf diese Faktoren.



Hier die Kernideen und je ein Praxisbeispiel der neuesten Konzepte zur Strukturierung von Organisationen:

Ambidexter	Fraktal	Modular	Zellulär	Holokratisch
Ausgerichtet auf Erneuerung <u>und</u> Optimierung	Vereinfachung durch gleiche Koordinationsmechanismen bei radikaler Dezentralisierung	IT-basierte komplementäre Einheiten mit unterschiedlichen Fähigkeiten	Überlebensfähige Einheiten mit hoher Agilität und mit „Rückendeckung“ des Kollektivs	Abkehr vom Chef und stattdessen demokratische Vertreter und Abstimmungen
USA Today	Schwan-Stabilo	vormals Oticon	Al Quaida	Zappos